
*DIPARTIMENTO TUTELA SALUTE MENTALE ASL
10 FIRENZE:
NUOVE PROSPETTIVE*

Roberto Leonetti

NON C'E' SALUTE SENZA SALUTE MENTALE (OMS)





DIPARTIMENTO TUTELA SALUTE MENTALE

Il **Dipartimento di Salute Mentale**, si occupa della tutela della salute mentale in tutte le età della vita. È deputato alla promozione della salute mentale, prevenzione, diagnosi, cura e riabilitazione del disagio e del disturbo psichico dei cittadini adulti e della prevenzione, diagnosi, cura e riabilitazione delle malattie neuropsichiatriche, psicologiche e dei deficit sensoriali e motori dell'età evolutiva.

Il DSM comprende le seguenti Aree Funzionali:

- Adulti
- Infanzia e Adolescenza

collocate nelle quattro zone : Firenze, Nord-Ovest, Sud-Est, Mugello.

Le attività erogate dagli operatori del DSM vengono registrate su sistemi informatizzati che seguono i flussi ministeriali SPA e RFC 160, anche se vi sono diverse attività che non possono essere registrate in quanto non direttamente riconducibili ad un utente.

DATI DI POPOLAZIONE DEL COMUNE

Secondo i dati dell'ufficio comunale di statistica la popolazione residente nel comune al 31 dicembre 2014 è di circa **377.300** persone.

La città di Firenze è distinta in 5 quartieri e la popolazione è così distribuita:

- ❑ Q1: 67573, di cui stranieri 14506
- ❑ Q2: 90614, di cui stranieri 11160
- ❑ Q3: 41491 (67.48% zona Gavinana, 32.52% zona Galluzzo), di cui stranieri 4540
- ❑ Q4: 68749, di cui stranieri 8593
- ❑ Q5: 108873, di cui stranieri 19757

Dati distribuzione famiglie

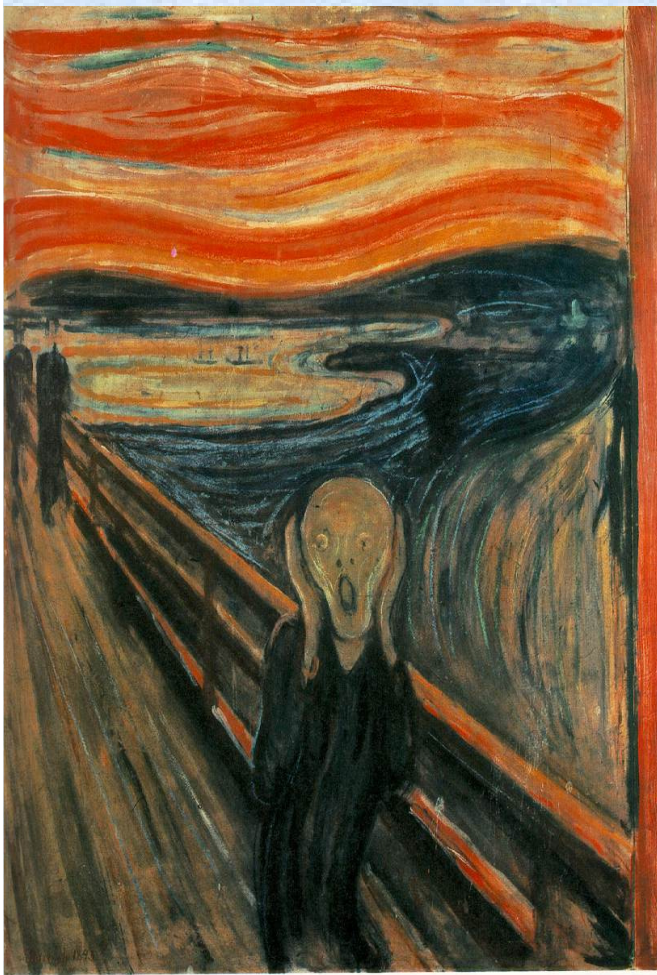
E' interessante anche il dato sulla distribuzione del numero di famiglie per quartiere e numero di componenti

Componenti	Q1	Q2	Q3	Q4	Q5	Totale
1	21813	20888	8368	12993	24476	88538
2	7743	11562	5297	8967	13626	47195
3	4413	6980	3225	5490	8280	28388
4	2615	4369	2134	3542	5120	17780
5	724	1008	517	885	1262	4396
6	187	218	136	212	409	1162
7 o più	96	122	68	144	254	684
totale	37597	45147	19745	32233	53427	188143

CHI ARRIVA AL SERVIZIO

- ❑ Disturbi psichiatrici e neuropsichiatrici gravi
- ❑ Disturbi psichiatrici e neuropsichiatrici meno gravi
- ❑ Altri disturbi meno gravi e invalidanti
- ❑ Disturbi psicologici
- ❑ Disabilità
- ❑ Richieste di valutazione per scuola, idoneità, ecc.
- ❑ Richieste da parte del TM e TO
- ❑ Salute in carcere e OPG

Cosa vuol dire presa in carico ?



METODOLOGIA

Tutti i casi, sia della SMA sia della SMIA, sono seguiti in ambito clinico, scolastico/lavorativo e sociale, riabilitativo dal gruppo di lavoro multidisciplinare che elabora un Progetto Terapeutico, che viene aggiornato periodicamente tramite verifiche.

Il progetto viene formulato e condiviso con la famiglia e/o col paziente stesso.

La presa in carico è multiprofessionale con integrazione degli operatori assegnati (Psichiatra, Neuropsichiatra infantile, Psicologo, Infermiere, Terapisti della riabilitazione-logopedisti, fisioterapisti, educatori professionali-Assistenti Sociali)

Il Personale

Personale per qualifica	Numerosità
Totale medici	88
Totale psicologi	45
TOTALE ASL	133

All'interno del DSM sono presenti anche altre figure professionali quali:

- Infermieri
- Educatori
- Altro personale della riabilitazione (logopedisti, fisioterapisti e psicomotricista)
- Assistenti Sociali
- Assistenti Sanitari

I dati di attività (anno 2013)

Nel 2013 le persone che si sono rivolte ai servizi di salute mentale dell'ASL 10 sono state in tutto **19514** (SMIA e SMA), 5615 sono stati i nuovi contatti

- 12030 hanno avuto almeno un contatto con i servizi aziendali per adulti
- 7484 hanno avuto almeno un contatto con i servizi aziendali per l'infanzia e l'adolescenza.

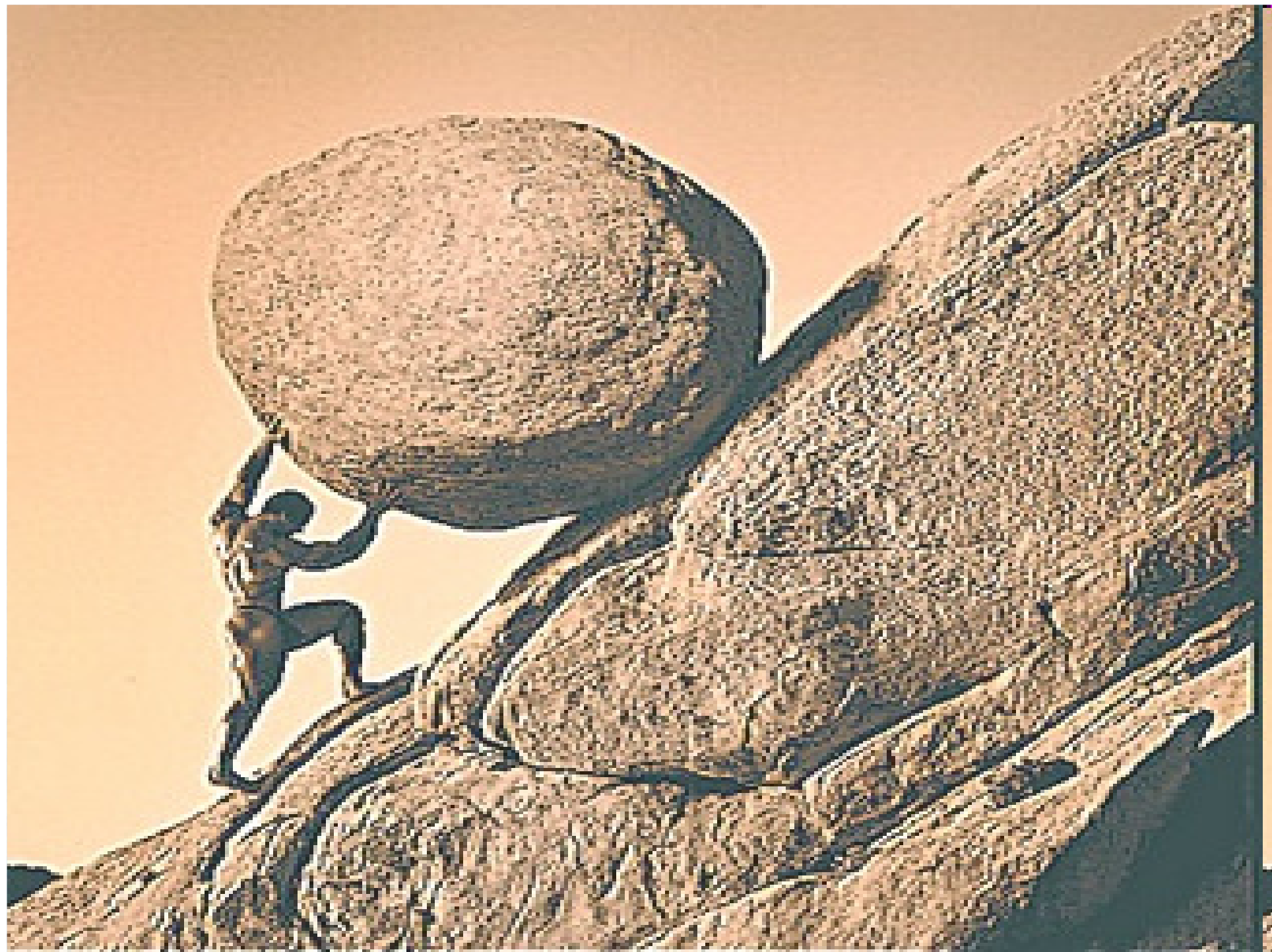
	TOTALE UTENTI TRATTATI 2013	TOTALE UTENTI NUOVI 2013
SMA	12030	3198
SMIA	7484	2417
TOTALE	19514	5615

I Ricoveri nel reparto ospedaliero di diagnosi e cura

Dati Ricoveri SPDC (fonte dati: cruscotto az.)

SPDC	TESTE
SANTA MARIA NUOVA	317
OBLATE	364
SAN GIOVANNI DI DIO	193
SANTA MARIA ANNUNZIATA	167
MUGELLO	48

UNA NUOVA RIORGANIZZAZIONE



LE NOVITA' RISPETTO AGLI ANNI PRECEDENTI

- ❑ Si propone un progressivo passaggio da un modello di Dipartimento basato sulla competenza territoriale dei servizi ad una gestione delle attività fondata su criteri legati ai percorsi assistenziali : questo con l'obiettivo di rispondere ai bisogni della popolazione con maggiore flessibilità e di superare l'attuale rigidità nella gestione delle risorse e, in primis, del personale a disposizione.
- ❑ E' prevista l'attivazione di percorsi dipartimentali trasversali e omogenei per particolari patologie quali ad es. : autismo, disturbi neuromotori, disturbi del comportamento alimentare, disabilità, emergenza psichiatrica in adolescenza, disturbi specifici di apprendimento.

- ❑ Per i servizi territoriali si prevede quindi di :

-un'unica Unità Funzionale Complessa Salute Mentale Infanzia e Adolescenza aziendale

-3 Unità Funzionali Complesse accorpando il Mugello all'UFC Sud Est;

- Trasformare tutti i SOS in UF Semplici attualmente legati a competenze territoriali in
- Realizzare Incarichi Professionali da concordare con i Responsabili delle UFC con queste caratteristiche :
 - più chiara dipendenza gerarchica ed operativa/funzionale dalle UF;
 - definizione dell'incarico in funzione dei percorsi assistenziali.

-
- Per i Servizi Psichiatrici Diagnosi e Cura si propone una graduale riorganizzazione più funzionale al nuovo assetto.

PROCESSI DI CAMBIAMENTO CHE SONO STATI AVVIATI: obiettivi

- ❑ Rispetto per le persone
- ❑ Migliorare l'assistenza dei pazienti, con le risorse esistenti.
- ❑ Utilizzo delle risorse creando maggiore valore.
- ❑ Omogeneità dell'offerta a livello aziendale
- ❑ maggiore qualità, e quindi una migliore assistenza del paziente,
- ❑ le attività sono svolte con migliori risultati,
- ❑ Creare le basi per un miglioramento costante.

SALUTE MENTALE ADULTI

La Salute Mentale Adulti

L'Unità Funzionale Adulti comprende:

- ❑ Il Centro di Salute Mentale, struttura operativa rivolta alla direzione, coordinamento e gestione delle attività di prevenzione, diagnosi, cura e riabilitazione del disagio e del disturbo psichico alla popolazione di età superiore a 18 anni, con particolare attenzione ai disturbi gravi.
- ❑ Il Servizio Psichiatrico di Diagnosi e Cura, reparto ospedaliero per la diagnosi e il trattamento dei disturbi di competenza psichiatrica, in stretto rapporto e in continuità terapeutica con le altre strutture del Dipartimento di Salute Mentale. Il personale di assistenza è organizzato in modo da assicurare la continuità assistenziale e terapeutica nell'arco delle 24 ore.
- ❑ Le Strutture Residenziali, il cui obiettivo è realizzare interventi terapeutico-riabilitativi di breve, media e lunga durata in ambito extra-ospedaliero.

Salute Mentale Adulti: I CAMBIAMENTI

Per la **Salute Mentale Adulti**, vengono eliminate le precedenti UFSMA ed istituite 3 Unità Funzionali Complesse, a cui afferiscono Unità Funzionali Semplici :

- **UFC SMA Firenze**, a cui afferiscono :
 - UFS SMA Firenze 1 (ex SOS SMA Q.1 + ex SOS SMA Q.4)
 - UFS SMA Firenze 2 (ex SOS SMA Q.2 + ex SOS SMA Q.3)
 - UFS SMA Firenze 3 (ex SOS SMA Q.5)
- **UFC SMA Sud Est e Mugello**, a cui afferiscono :
 - UFS SMA Sud Est 1 (ex SOS SMA 10 – San Casciano, Bagno a Ripoli)
 - UFS SMA Sud Est 2 (ex SOS SMA 11 – Valdarno, Valdisieve)
 - UFS SMA Mugello (nuova istituzione)
- **UFC SMA Nord Ovest**, a cui afferiscono :
 - UFS SMA Nord Ovest 1 (ex SOS SMA 6 – Campi Bisenzio)
 - UFS SMA Nord Ovest 2 (ex SOS SMA 7 – Sesto Fiorentino)
 - UFS SMA Nord Ovest 3 (ex SOS SMA 8 – Scandicci)

Salute Mentale Adulti: SPDC

Per la **Salute Mentale Adulti**, le Unità Funzionali Semplici afferiranno agli SPDC zionali secondo il seguente schema:

- **UFC SMA Firenze**, a cui afferiscono :
 - UFS SMA Firenze 1 (ex SOS SMA Q.1 + ex SOS SMA Q.4) SPDC SMN (il SOS SMA Q4 utilizzava l'SPDC di SGdD)
 - UFS SMA Firenze 2 (ex SOS SMA Q.2 + ex SOS SMA Q.3) SPDC SMN
 - UFS SMA Firenze 3 (ex SOS SMA Q.5) SPDC Oblate
- **UFC SMA Sud Est e Mugello**, a cui afferiscono :
 - UFS SMA Sud Est 1 (ex SOS SMA 10 – San Casciano, Bagno a Ripoli) SPDC OSMA
 - UFS SMA Sud Est 2 (ex SOS SMA 11 – Valdarno, Valdisieve) SPDC OSMA
 - UFS SMA Mugello (nuova istituzione) SPDC Mugello vs SPDC OSMA
- **UFC SMA Nord Ovest**, a cui afferiscono :
 - UFS SMA Nord Ovest 1 (ex SOS SMA 6 – Campi Bisenzio) SPDC SGdD
 - UFS SMA Nord Ovest 2 (ex SOS SMA 7 – Sesto Fiorentino) SPDC Oblate
 - UFS SMA Nord Ovest 3 (ex SOS SMA 8 – Scandicci) SPDC SGdD

SALUTE MENTALE INFANZIA E ADOLESCENZA

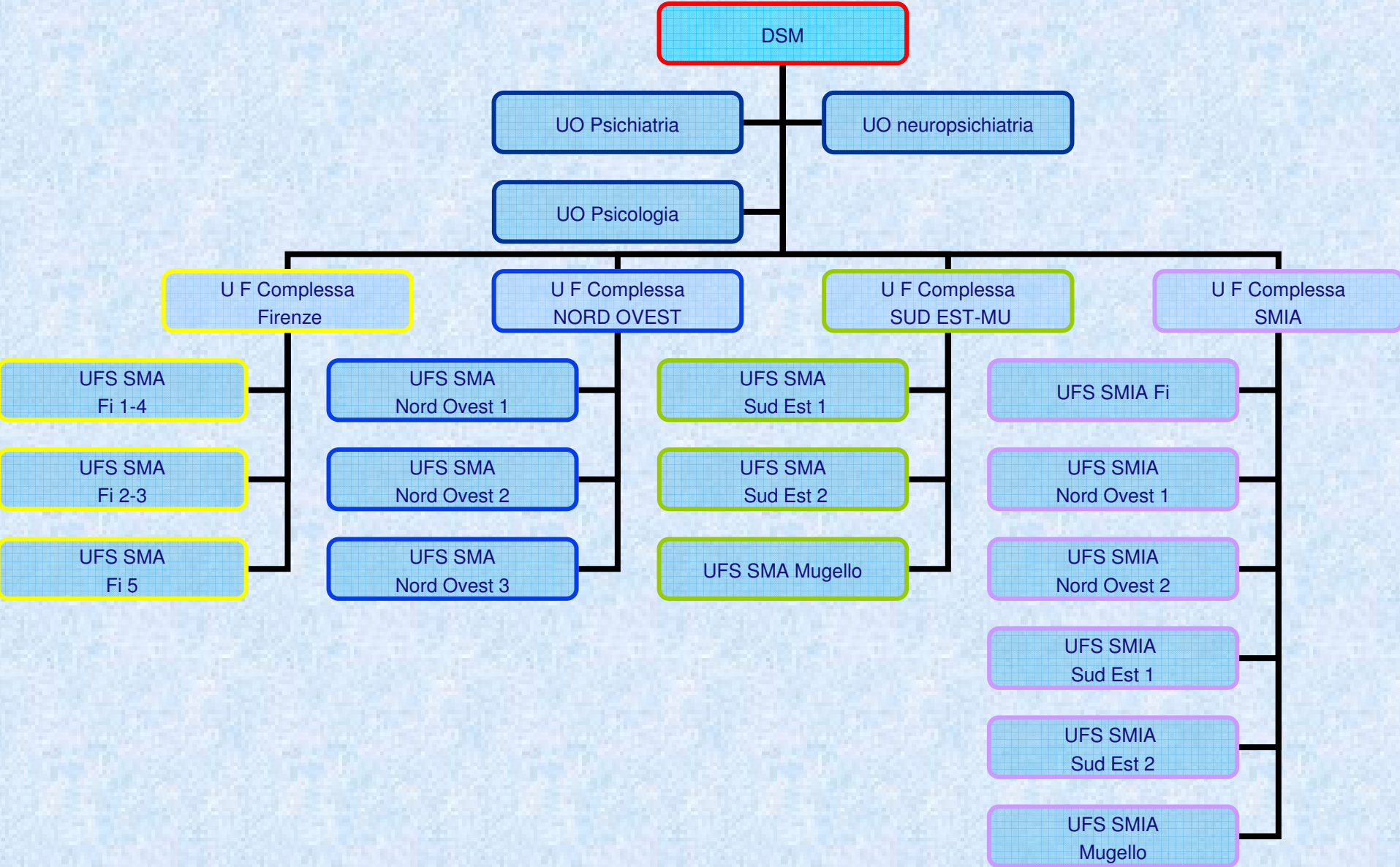
Salute Mentale Infanzia ed Adolescenza: I CAMBIAMENTI

- Nell'ambito della **Salute Mentale Infanzia e Adolescenza** vengono eliminate le 4 precedenti UFSMIA zonali ed è istituita un'unica Unità Funzionale Complessa SMIA aziendale a cui afferiscono Unità Funzionali Semplici :
 - **UFC SMIA aziendale**, a cui afferiscono :
 - UFS SMIA Firenze 1 (ex SOS 1 e SOS 2)
 - UFS SMIA Nord Ovest 1 (ex SOS SMIA 7 – Sesto Fiorentino, Campi Bisenzio)
 - UFS SMIA Sud Est - UFS SMIA Mugello
 - Rimangono invariate le UO professionali. Neuropsichiatria infantile,Psichiatria, Psicologia

□ Posti letto per adolescenti :

- Per la **Salute Mentale Infanzia**, verranno istituiti **2 posti letto aziendali presso l'Ospedale San Giovanni di Dio**:
- **Progetto ASL- Meyer**
- **Avvio di una Comunità Terapeutica per minori**

Organizzazione Dipartimento Salute mentale ASL 10 Firenze



L'ORGANIZZAZIONE PER PERCORSI ASSISTENZIALI

Percorsi assistenziali aziendali: Gruppi Aziendali Salute Mentale

DESCRIZIONE	Attivazione di percorsi aziendali omogenei per particolari patologie della Salute Mentale
OBIETTIVO	Individuazione di un gruppo di lavoro e coordinamento multidisciplinare aziendale (SMIA, SMA e riabilitazione funzionale) per ciascuno dei percorsi individuati con il compito di rivedere eventuali protocolli esistenti o elaborarne di nuovi ed interfacciarsi con i servizi ospedalieri aziendali.

Livello di priorità assegnato dalla Direzione	Ambito di intervento e strutture coinvolte	Referente	Benefici attesi
Categoria	Percorsi aziendali omogenei per particolari patologie della Salute Mentale Infanzia Adolescenza quali: <ul style="list-style-type: none"> •Autismo •Disturbi neuromotori •Disturbi del comportamento alimentare •Emergenza psichiatrica in adolescenza •Disturbi specifici dell'apprendimento • Salute in Carcere • Progetto esordi psicotici centro "La terrazza" •Progetto Abuso e maltrattamento tra cui: codice rosa, uomini maltrattanti 		<ul style="list-style-type: none"> • Miglioramento dell'efficacia e dell'efficienza della presa in carico del paziente. • Standardizzazione e omogeneizzazione dei percorsi assistenziali. • Flessibilità organizzativa intra e inter dipartimentale.
Riorganizzazione dei servizi sanitari			

Percorsi assistenziali aziendali: Gruppi Aziendali Salute Mentale 1

Neuromotore	Autismo	Apprendimento	Emergenza Psichiatrica	DCA	SALUTE IN CARCERE	CENTRI CONSULENZA GIOVANI
Gruppo Aziendale	Gruppo Aziendale (SMIA-SMA)	Gruppo Aziendale	Gruppo Aziendale (SMIA-SMA)	Gruppo Aziendale (SMIA-SMA)	Gruppo Aziendale	Gruppo Aziendale
<ul style="list-style-type: none"> • Punti nascita ospedalieri (interaziendali) • Meyer • Neurologia (tossina botulinica) • Chirurgia ortopedica 	<ul style="list-style-type: none"> • Pediatri (screening 18 mesi) • MMG • Meyer • Strutture Convenzionate • Associazioni 	<ul style="list-style-type: none"> • Meyer • Pediatri • NPI Careggi 	<ul style="list-style-type: none"> • Ambulatorio Acuti ASL integrato • Posti letto NPI Meyer • Pronto soccorso • Posto letto SPDC (IPM) • Comunità Terapeutica • Modulo Rinforzato • Comunità socio-educative • Centro resid. La Terrazza • MMG • PLS 	<ul style="list-style-type: none"> • Ambulatorio DCA integrato • Intervento Riabilitativo Centro Diurno Villa dei Pini • Centro Residenziale Figline • MMG • PLS 	<ul style="list-style-type: none"> • Solliciano • Gozzini • OPG • IPM • Le Querce 	<ul style="list-style-type: none"> CCG SMIA SMA EaS Servizio Sociale

..... alcuni progetti

Progetto Superamento OPG

DESCRIZIONE

Attivazione di percorsi terapeutici alternativi per i pazienti in dimissione dall'Ospedale Psichiatrico Giudiziario

OBIETTIVO

Individuazione di un gruppo di lavoro che si occupi del monitoraggio delle dimissioni, dei rapporti con la Regione e dei piani di verifica

Livello di priorità assegnato dalla Direzione

Prioritario

Categoria

Riorganizzazione dei servizi sanitari

Ambito di intervento e strutture coinvolte

- SMA
- OPG
- Salute in Carcere
- Struttura residenziale Le Querce
- Tribunale
- Gruppo Magistratura
- DSM-SerT

Referente

Benefici attesi

- Miglioramento dell'efficacia e dell'efficienza della presa in carico del paziente.
- Standardizzazione e omogeneizzazione dei percorsi assistenziali.

Progetto Codice Rosa

DESCRIZIONE

Percorso di accoglienza al Pronto Soccorso dedicato a chi subisce violenza. E' rivolto a donne, anziani, bambini, disabili, omosessuali e immigrati.

OBIETTIVO

L'ASL 10 e AOU Meyer, a seguito della recente assegnazione all'AOU Meyer della struttura di NPI dell'AOU Careggi, hanno avviato una collaborazione e impostato una riorganizzazione della funzione di neuropsichiatria

Livello di priorità assegnato dalla Direzione

Prioritario

Categoria

Riorganizzazione dei servizi sanitari

Ambito di intervento e strutture coinvolte

- DEA AOU Careggi
- DEA AOU Meyer
- DEA ASL
- DSM
- Progetto uomini maltrattanti
- Dip. Materno-infantile
- Servizio Sociale

Referente

Benefici attesi

- Miglioramento dell'efficacia e dell'efficienza della presa in carico del paziente.
- Standardizzazione e omogeneizzazione dei percorsi assistenziali.

Progetto Riqualificazione Biblioteca Chiarugi

DESCRIZIONE

In seguito alla richiesta pervenuta dalla Sovrintendenza è in corso una «*ristrutturazione e riqualificazione*» della Biblioteca Chiarugi e di tutto il suo patrimonio librario

OBIETTIVO

Riuscire a rendere pubblico e fruibile a tutta la popolazione l'inestimabile valore librario presente in Biblioteca. Attivazione di proposte di pubblicizzazione di nuovi libri con l'iniziativa «Un caffè alla Chiarugi»

Livello di priorità assegnato dalla Direzione

Prioritario

Ambito di intervento e strutture coinvolte

- Università Psicologia
- Regione Toscana
- Sistema Biblioteche Comune
- Associazioni presenti nel territorio

Referente

Benefici attesi

- Sensibilizzare la popolazione fiorentina alla storia e al tema della salute mentale

Categoria

Riorganizzazione dei servizi

□ Protocollo con il Ser.T.



IL
CAMBIAMENTO
CLIMATICO
È UNA BUFALA

CHARLATTE
The Herald Tribune

IL CAMBIAMENTO E' POSSIBILE.....

